

จิ้งหรีด

เทคนิคการเลี้ยงและการจัดการ



1. ลักษณะทั่วไปและวงจรชีวิตจิ้งหรีด

จิ้งหรีดเป็นแมลงที่มีลักษณะปากเป็นแบบปากกัด มีตารวมหนวดยาว ปรับตัวเข้ากับสภาพแวดล้อมได้ดี และกินอาหารได้ทั้งพืชและสัตว์ ขยายพันธุ์ได้เร็ว มีขาคู่หลังขนาดใหญ่ แข็งแรง กระโดดเก่ง ตัวเมียวางไข่ได้ดินลีประมาณ 1 – 2 เซนติเมตร ตัวอ่อนและตัวเต็มวัย จะหลบซ่อนตัวตามสนามหญ้า อยู่ในรูเก่าของแมลงอื่น รอยแตกของดิน หรือตามกองวัสดุทั่วไป

วงจรชีวิตจิ้งหรีด

จิ้งหรีดมีระยะการเจริญเติบโต แบ่งออกได้เป็น 3 ระยะ คือ

1. **ระยะไข่** ไข่จิ้งหรีดจะมีสีเหลืองรวมกันเป็นกลุ่ม ในดิน ลักษณะยาวเรียวยาวคล้ายเมล็ดข้าวสาร ความยาวประมาณ 5 มิลลิเมตร วางไข่เป็นกลุ่มๆ ละ 3 - 4 ฟอง ตลอดอายุขัยจิ้งหรีดเพศเมียสามารถวางไข่ได้ 500 - 1,000 ฟอง ซึ่งจะวางไข่เป็นรุ่นๆ ได้ประมาณ 4 รุ่นๆ ละ 200 - 300 ฟอง แต่ละรุ่นใช้เวลาห่างกันประมาณ 15 วัน หลังจากนั้นประมาณ 3 สัปดาห์ จะเห็นลูกจิ้งหรีดที่ฟักออกจากไข่ นับเป็นตัว ระยะไข่ใช้เวลาประมาณ 7 วัน จึงฟักออกมาเป็นตัวอ่อน

2. **ระยะตัวอ่อน** ไข่จิ้งหรีดเมื่อฟักออกมาเป็นตัวอ่อน จะมีลักษณะคล้ายมด และมีการเจริญเติบโต โดยการลอกคราบประมาณ 8 ครั้ง จึงจะเป็นตัวเต็มวัย ตัวอ่อน เมื่อโตขึ้นเริ่มมีปีก เรียกว่า ระยะใส่เสื้อกั๊ก มีระยะกั๊กเล็ก มีดิ่งปีก และกั๊กใหญ่ มีดิ่งปีกยาว ระยะตัวอ่อนพันธุ์จิ้งหรีดทองคำใช้เวลาประมาณ 35 - 40 วัน แต่ถ้าพันธุ์ทองแดงใช้เวลาประมาณ 46 - 50 วัน จึงจะลอกคราบเป็นตัวเต็มวัย

3. **ระยะตัวเต็มวัย** เป็นระยะที่สามารถแยกเพศได้ชัดเจน โดยการสังเกตความแตกต่างของเพศผู้ เพศเมีย เพศผู้จะมีปีกคู่หน้ายื่น สามารถทำให้เกิดเสียงขึ้นได้ โดยใช้ปีกคู่หน้า ถูกันจะทำให้เกิดเสียง เสียงที่จิ้งหรีดทำขึ้นเป็นการสื่อสารที่มีความหมายของจิ้งหรีด สำหรับเพศเมียจะมีปีกคู่หน้าเรียบ และมีอวัยวะวางไข่ยาวแหลมคล้ายเข็มยื่นออกมาจากส่วนท้อง โดยทั่วไปจิ้งหรีดตัวเต็มวัยจะมีอายุเฉลี่ยประมาณ 45 - 60 วัน

การผสมพันธุ์ของจิ้งหรีด

จิ้งหรีดจะผสมพันธุ์เมื่อลอกคราบเป็นตัวเต็มวัยประมาณ 3 - 4 วัน ก็จะเริ่มผสมพันธุ์โดยเพศผู้จะส่งเสียง โดยยกปีกคู่หน้าถูกันให้เกิดเสียงกริก...กริก...กริก...เบาๆ และถี่ๆ ติดต่อกัน เพื่อให้ตัวเมียเข้ามาอยู่ใกล้ๆ จากนั้นเพศผู้จะถอยหลังเข้าหาตัวเมียเดินวนรอบประมาณ 2 - 3 รอบ จากนั้นเพศเมียจะขึ้นคร่อมเพศผู้รับการผสมพันธุ์ ระยะเวลาผสมพันธุ์ประมาณ 10 - 15 นาที การผสมพันธุ์และวางไข่แต่ละรุ่นจะใช้เวลาประมาณ 5 วัน/ครั้ง/รุ่น เมื่อหมดการวางไข่รุ่นสุดท้ายแล้ว ตัวเมียก็จะตาย

2. การเตรียมการก่อนการเลี้ยง

2.1 การเตรียมวัสดุอุปกรณ์

2.1.1 สถานที่เลี้ยงจิ้งหรีด ควรเป็นที่ดอน น้ำไม่ท่วมขัง บริเวณที่เลี้ยงต้องไม่ตากแดด ตากฝน อากาศถ่ายเทได้สะดวก เช่น สร้างโรงเรือนเลี้ยง หรือเลี้ยงใต้ถุนบ้าน ชายคาบ้าน และปรับพื้นที่กำจัดมดและศัตรูจิ้งหรีด

2.1.2 ภาชนะที่ใช้เลี้ยงจิ้งหรีด ต้องมีคุณสมบัติสามารถกักขังจิ้งหรีดได้ และช่องระบายอากาศได้ดี เช่น วงบ่อปูนซีเมนต์ขนาดเส้นผ่าศูนย์กลาง 80 เซนติเมตร สูง 50 เซนติเมตร เทปูนบางๆ ที่ก้นบ่อ ประมาณ ½ - 1 นิ้ว หรือกะละมัง โอง ปิ๊บ ถังน้ำ ก่อถ่วงกระดาษ เป็นต้น

2.1.3 วัสดุรองพื้น รองก้นบ่อบาง ๆ ด้วยแกลบปนทราย หรือฟางแห้ง

2.1.4 พลาสติกตาข่ายไนล่อน (มุ้งเขียว) ปิดปากบ่อขนาด 100 x 100 เซนติเมตร ป้องกันจิ้งหรีดบินหนี และศัตรูที่จะเข้ามาทำลายจิ้งหรีด

2.1.5 แผ่นพลาสติกหรือเทปกาวใส กว้างประมาณ 3 นิ้ว ดัดขอบในปากบ่อให้ชายพลาสติกหย่อนลงในบ่อ ป้องกันตัวเต็มวัยจิ้งหรีดไต่ออกนอกบ่อ

2.1.6 ยางรัดตาข่ายกับปากบ่อโดยใช้ยางในรถจักรยาน หรือรถจักรยานยนต์ ตัดให้มีขนาดน้อยกว่าขอบวงด้านนอกเพื่อความสะดวกเมื่อเวลาใช้รัดตาข่ายกับขอบวง ป้องกันศัตรูจิ้งหรีด และขี้ก้นจิ้งหรีดไต่ออกนอกบ่อ

2.1.7 ขวดน้ำพลาสติกเจาะรูข้างขวด เพื่อใส่ผ้าสะอาดม้วนผ้าใส่รูที่เจาะเพื่อให้น้ำซึมสำหรับจิ้งหรีดวัยตัวอ่อนกิน หรือถาดน้ำแบนๆ ที่ใส่ก้อนหินให้จิ้งหรีดตัวเต็มวัยเกาะกันจมน้ำตายอย่างละ 2 ที่ต่อบ่อ

2.1.8 อาหารเสริม เช่น รำอ่อน อาหารไก่ อาหารปลา เป็นต้น อย่างละ 2 ที่ต่อบ่อ

2.1.9 อาหารหลัก เช่น หญ้าสดอ่อน ผักบั้ง ตำลึง ฟักทอง และหยวกกล้วย เป็นต้น

2.1.10 กระบะ ชั้นพลาสติก หรือถาดพลาสติกสำหรับใส่ดินร่วนปนทรายที่มีความชื้นพอประมาณ วางไว้ข้างๆ ขอบบ่อเพื่อให้จิ้งหรีดวางไข่ประมาณ 1 - 2 กิโลกรัม

2.1.11 หลุมแห้ง กาบมะพร้าวหรือถาดไข่แบบกระดาษ วางตรงกลางบ่อหรือริมบ่อเพื่อเป็นที่หลบซ่อนหรือที่อยู่อาศัยของจิ้งหรีด

2.2 พันธุ์จิ้งหรีด มีชื่อเรียกแตกต่างกันหลายชนิดตามภาษาท้องถิ่น เช่น

2.2.1 จิ้งโกร่ง (จิโปม จิ้งกุ่ม) เป็นจิ้งหรีดขนาดใหญ่สีน้ำตาล ลำตัวกว้างประมาณ 1 เซนติเมตร ยาวประมาณ 3.5 เซนติเมตร สามารถสร้างรังอาศัยเองได้ โดยจะขุดดินเป็นรูลึกยาวประมาณ 48 - 90 เซนติเมตร จิโปมจะออกเป็นตัวเต็มวัยประมาณเดือนสิงหาคมถึงเดือนพฤศจิกายน แต่ในปี จะมีรุ่นเดียว บางท้องถิ่นเรียกจิ้งโกร่งว่าจิโปม หรือจิ้งกุ่ม

2.2.2 จิ้งหรีดทองคำ เป็นจิ้งหรีดขนาดกลาง ลำตัวสีดำหรือสีน้ำตาลปนดำ กว้างประมาณ 0.7 เซนติเมตร ยาวประมาณ 3 เซนติเมตร มี 3 สี คือ สีดำ สีทอง และสีอำพัน โดยลักษณะที่เด่นชัดคือ โคนปีกจะมีแต้มสีเหลือง 2 จุด

2.2.3 จิ้งหรีดทองแดง เป็นจิ้งหรีดขนาดกลาง ลำตัวกว้างประมาณ 0.6 เซนติเมตร ยาวประมาณ 3 เซนติเมตร มี 2 ชนิด คือ สีน้ำตาลและสีน้ำตาลเข้มส่วนหัวเหนือขอบตาทางด้านบนแต่ละด้านมีแถบสีเหลืองอ่อนรูปตัว หรือหมวกเก็บ ตัวอ่อนมีสีน้ำตาลปนเทาและมีแถบขาวคาดขวางลำตัว มีความว่องไวมาก ชอบอยู่ในที่ๆ มีความชื้น บางท้องถิ่นเรียกว่าจิงฟาง หรือจิงาย

2.2.4 จิ้งหรีดทองแดงลาย(จิ้งหรีดนิล) เป็นจิ้งหรีดขนาดเล็กที่สุด มี 2 ชนิด คือ ชนิดที่มีปีกครึ่งตัว และชนิดที่มีปีกยาวเหมือนจิ้งหรีดทั่วไป ลักษณะคล้ายจิ้งหรีดทองแดง ระยะตัวอ่อนมีลายม่วงคาดลำตัว บางท้องถิ่นเรียกว่า จิ้งหรีดผี หรือแอด เป็นต้น

2.3 การเตรียมฟอ-แม่พันธุ์

- คัดเลือกฟอ-แม่พันธุ์ ที่มีสีเข้ม ตัวโต แข็งแรง มีอวัยวะครบทุกส่วน

- ปลอ่ยฟอ-แม่พันธุ์ลงบ่อ ในอัตราส่วนฟอพันธุ์ : แม่พันธุ์ = 1 : 3

3. การเลี้ยงและการจัดการจิ้งหรีด

3.1 การให้น้ำ-อาหาร ต้องให้สม่ำเสมอทุก 2 วัน ทั้งพืชอาหารหลัก-อาหารเสริม และน้ำ โดยต้องทำความสะอาดภาชนะที่ใส่อาหาร-น้ำ ทุกครั้ง

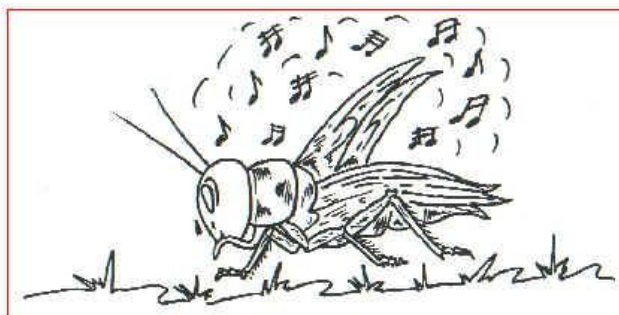
3.1.1 พืชอาหารหลัก ได้แก่ ต้นอ่อนและยอดอ่อนของพืช เช่น ผักบุ้ง ตำลึง ฟักทอง ผักตบชวา และหยวกกล้วย หรือหญ้าสดทุกชนิด เช่น หญ้าขน หญ้าปากควาย หญ้าลูซี่ และตีนกา ใช้เลี้ยงจิ้งหรีดจะเจริญเติบโตเร็ว และให้ผลผลิตสูง โดย 2 วัน ให้หญ้า 1 ครั้ง ครั้งละ 1 กำมือ โดยหญ้าเก่าไม่ต้องนำออก จะเป็นที่ยาศัยของจิ้งหรีดต่อไป

3.1.2 อาหารเสริม รำอ่อน หรืออาหารสำเร็จรูปที่ใช้เลี้ยงไก่ จิ้งหรีดบ่อ ใช้อาหาร 3 กิโลกรัมต่อรุ่น อาหารเสริมควรให้ในปริมาณที่กินหมดภายใน 2 วัน

3.1.3 การให้น้ำ ขวดน้ำพลาสติกเจาะรูข้างขวด 2 รู ใช้ผ้าสะอาดม้วนใส่รู เพื่อให้ น้ำซึมสำหรับ จิ้งหรีดวัยตัวอ่อนมากิน และควรเปลี่ยนผ้าสะอาดม้วนใส่รูขวดพลาสติกใหม่หลังเก็บผลผลิตแล้ว

3.1.4 ภาชนะสำหรับวางไข่จิ้งหรีด ใช้ดินร่วนปนทรายใส่ชั้นพลาสติกสำหรับอบน้ำ ใช้ระบอบ ฟ็อกก็ฉีดน้ำทุก 3 วัน พอชื้นไม่แฉะ ก่อนฉีดน้ำนำอาหารออกก่อน ถ้าอาหารเปียกจะเกิดเชื้อรา ใช้เฉพาะในช่วงที่มีตัว เต็มวัยที่จะวางไข่ ก่อนจิ้งหรีดวางไข่รุ่นใหม่ ต้องลองภาชนะสำหรับวางไข่และเปลี่ยนดินที่จิ้งหรีดวางไข่ทุกครั้ง

3.1.5 การเลี้ยงจิ้งหรีดเน้นเรื่อง ความสะอาด เช่น ควรทำความสะอาดบ่อ และตากบ่อก่อนเลี้ยง รุ่นใหม่ต่อไป มีการจัดการเลี้ยงจิ้งหรีดอย่างเป็นระบบ เช่น การเลี้ยงแบบแยกรุ่น จะได้จิ้งหรีดขนาดตัววัยเต็มวัย ขนาดเท่าๆ กัน สะดวกต่อการเก็บจำหน่าย



3.2 วิธีการเลี้ยงจิ้งหรีด มี 2 วิธี

3.2.1 การเลี้ยงแบบคละรุ่น จะมีจิ้งหรีดหลายรุ่นหลายขนาดอยู่รวมกัน การจัดเลี้ยงจะยุ่งยาก เพราะมีจิ้งหรีดหลายวัยในบ่อ การเก็บผลผลิตเพื่อจำหน่ายจะยุ่งยาก ทำให้ราคาไม่ดี วิธีการเลี้ยงแบบคละรุ่น ปล่อยพ่อพันธุ์ – แม่พันธุ์จิ้งหรีดลงบ่อปูน เลี้ยงอัตราส่วน 1 : 3 ใส่น้ำจืดปนทรายในกะบะหรือขันไข่ 2 - 3 ชั้น จิ้งหรีดจะผสมพันธุ์ครบ 7 วัน จะเริ่มวางไข่ และออกเป็นตัวอ่อน จากนั้นนำกะบะหรือขันไข่มาวางเพิ่มในบ่อเดิม จิ้งหรีดพ่อพันธุ์-แม่พันธุ์ จะวางไข่รุ่น 2 , 3 , 4 ต่อไป (4 รุ่น รุ่นละ 2,000 – 2,500 ตัว) ผู้เลี้ยงจะทยอยจับจิ้งหรีดขาย

3.2.2 การเลี้ยงแบบแยกรุ่นจิ้งหรีด จะมีจิ้งหรีดตัววัยเต็มวัยขนาดเท่าๆ กัน สะดวกต่อการเก็บผลผลิต และหาค่าตลาดในการจำหน่ายจิ้งหรีด รู้ปริมาณน้ำหนักจิ้งหรีดที่จะขายล่วงหน้าทำให้ได้ราคาดี วิธีการเลี้ยงแบบแยกรุ่น ปล่อยพ่อพันธุ์-แม่พันธุ์จิ้งหรีดลงบ่อปูนเลี้ยงอัตราส่วน 3 : 9 ใส่น้ำจืดปนทรายในกะบะหรือขันไข่ 3 – 5 ชั้น จิ้งหรีดจะผสมพันธุ์ครบ 7 วัน จะเริ่มวางไข่ หลังวางไข่ 5 วัน หากกะบะหรือขันไข่ใหม่มาวางแทนของเดิม จิ้งหรีดพ่อแม่พันธุ์ จะวางไข่รุ่น 2 , 3 , 4 ต่อไป (4 รุ่น รุ่นละ 2,000 – 2,500 ตัว) และนำกะบะหรือขันไข่เดิมออก นำไปใส่บ่อเลี้ยงจิ้งหรีดใหม่ เมื่อโตจะมีขนาดตัวเต็มวัยเท่าๆ กัน สะดวกและง่ายต่อการจัดการ และผู้เลี้ยงสามารถเก็บผลผลิตขายเป็นรุ่นๆ ต่อไป

3.3 การจัดการสุขลักษณะ

3.3.1 วงบ่อปูนซีเมนต์เลี้ยงจิ้งหรีด ควรวางเรียงกันเป็นแถว แต่ละวงให้ห่างกันพอที่ผู้ดูแลจะปฏิบัติงานได้สะดวกประมาณ 3 นิ้ว พื้นบ่อเทพูนหนาประมาณ ½ - 1 นิ้ว เพื่อป้องกันความชื้นจากดินผ่านขึ้นมา และป้องกันมดจากใต้ดินเข้ามาทำลายไข่ และตัวจิ้งหรีด ควรล้างบ่อปูนให้สะอาดสำหรับรอบวงบ่อด้านนอก จะต้องป้องกันมดด้วย โดยการโรยปูนขาว หรือใช้ผ้าชุบน้ำมันเครื่องพันรอบวงด้านล่าง จำนวนวง ปูนจะวางมากหรือน้อยขึ้นอยู่กับขนาดความกว้างความยาวของโรงเรือน ภายในบ่อรองพื้นกันบ่อต่างๆ ด้วยแกลบปนทรายหรือฟางแห้ง

3.3.2 การจัดการในวงบ่อปูนเลี้ยงจิ้งหรีด ใส่กะบะหรือขันพลาสติก หรือถุงพลาสติกสำหรับใส่น้ำจืดปนทรายประมาณ – 2 กิโลกรัม ที่มีความชื้นพอประมาณไว้ข้างๆ ขอบบ่อ เพื่อให้จิ้งหรีดวางไข่ ใส่อาหารหลัก อาหารเสริม ขวดน้ำพลาสติกเจาะรูและใส่น้ำพร้อมผ้าสะอาด ใส่ถาดไข่แบบกระดาษ หลุมแห้ง หรือกาบมะพร้าว วางตรงกลางบ่อหรือริมบ่อ บริเวณภายในปากบ่อด้านบนติดด้วยแผ่นพลาสติกหรือเทปกาวใสกว้างประมาณ 3 นิ้ว ป้องกันจิ้งหรีดตัวเต็มวัยไต่ออกนอกบ่อ หลังปล่อยพ่อ- แม่พันธุ์แล้ว 3 วัน ควรตรวจเช็คดู ถ้าตายต้องหามาทดแทน ปิดปากบ่อด้วยพลาสติกตาข่ายในลอน(มุ้งเขียว) ใช้ยางรัดตาข่ายกับปากบ่อ ป้องกันจิ้งหรีดบินหนี และป้องกันศัตรูที่จะเข้ามาทำลี้ยงหรีด

4. การป้องกันกำจัดศัตรูจิ้งหรีด

4.1 แมลงศัตรู ได้แก่ มด แมงมุม ไร ซึ่งมักติดมากับอาหาร ควรนำพืชอาหารนั้นไปล้างน้ำ และผึ่งให้สะเด็ดน้ำก่อนนำมาเลี้ยง หรือใช้ผ้าชุบน้ำมันเครื่องพันรอบวงปูนด้านนอก

4.2 โรคที่สำคัญ ได้แก่ โรคทางเดินอาหาร เกิดจากอาหารไม่สะอาดมีเชื้อรา วิธีป้องกันคือ ต้องให้อาหารจำนวนพอเหมาะกับจำนวนของจิ้งหรีด อย่าให้อาหารเกิดเชื้อรา ควรทำความสะอาดถาดอาหาร และเปลี่ยนน้ำทุกครั้ง เปลี่ยนอาหาร พื้นบ่ออย่าให้ชื้นและ ซึ่งจะทำให้เกิดโรคได้ง่าย ควรทำความสะอาดบ่อ และตากบ่อก่อนใส่รุ่นใหม่ทุกครั้ง

5. การเก็บผลผลิต

5.1 ตัวจิ้งหรีด ก่อนนำจิ้งหรีดจำหน่ายหรือบริโภค 3 วัน ต้องงดให้อาหารเสริม เช่น อาหารไก่ รำอ่อน อาหารปลา เพื่อไม่ให้มีกลิ่นตัว จัดการเก็บตัวจิ้งหรีดโดยยกถาดไข่เขย่าเพื่อให้มูลจิ้งหรีดร่วง แล้ววางถาดไข่กลับลงในบ่อให้จิ้งหรีดตัวเต็มวัยเกาะ หลังจากนั้นประมาณ 5 นาที ยกถาดไข่เขย่าในกะละมัง ถังพลาสติกหรือใช้สวิงพลาสติกช้อน จากนั้นเทจิ้งหรีดบรรจุลงในถุงพลาสติก ถุงละ 5 กิโลกรัม แล้วนำมาแช่น้ำแข็งจะสามารถเก็บไว้รอจำหน่ายได้ประมาณ 1 สัปดาห์ การนำไปทำอาหารให้นำจิ้งหรีดรวกในน้ำร้อนตักออกมาล้างให้สะอาด ฝึ่งให้สะเด็ดน้ำ สามารถนำไปประกอบอาหารและแปรรูปได้ เช่น จิ้งหรีดทอดสมุนไพร น้ำพริกเผาจิ้งหรีด ข้าวเกรียบจิ้งหรีด ลูกกั๋จิ้งหรีด และขนมปั้นสับ เป็นต้น

5.2 ไข่จิ้งหรีด สามารถนำกระเบหรือขันไข่ หรือถุงพลาสติกไปทำพันธุ์จิ้งหรีดได้ ในช่วงฤดูหนาว ควรทำการบ่มไข่จิ้งหรีด เพื่อให้จิ้งหรีดออกตัวตามปกติ โดยใช้กระเบหรือขันไข่ หรือถุงพลาสติกเรียงซ้อนกัน วางในบ่อปูนเลี้ยงที่มีแดดส่องถึงหรือคลุมด้วยผ้าพลาสติกหรือกระสอบป่าน 2 – 3 คืน

5.3 มูลจิ้งหรีด สามารถนำไปทำปุ๋ยปลูกพืชได้

6. การปฏิบัติหลังการเก็บผลผลิต

สิ่งที่ต้องให้ความสำคัญกับการเลี้ยงจิ้งหรีด คือความสะอาด และการจัดการอย่างเป็นระบบ

6.1 ควรทำความสะอาดบ่อ และตากบ่อก่อนเลี้ยงรุ่นใหม่ทุกครั้ง

6.2 ถาดรังไข่ควรเคาะมูลจิ้งหรีดเก่าออกให้สะอาด เพื่อเป็นที่หลบซ่อนตัวของจิ้งหรีดรุ่นใหม่ต่อไป และนำมูลจิ้งหรีดไปทำปุ๋ยใส่ต้นไม้ได้

6.3 ควรเปลี่ยนสายพันธุ์จิ้งหรีดพ่อ-แม่พันธุ์ เมื่อเลี้ยงไปแล้วประมาณ 1 -3 รุ่น เพื่อป้องกันเลือดชิดในจิ้งหรีด โดยหาพันธุ์จากธรรมชาติหรือแลกเปลี่ยนในหมู่ผู้เลี้ยงจิ้งหรีด หากเลี้ยงต่อเนื่องกันโดยไม่เปลี่ยนพันธุ์ ขนาดตัวจิ้งหรีดจะเล็กลงและอ่อนแอไม่ทันต่อโรค การวางไข่และผลผลิตจิ้งหรีดจะลดลง

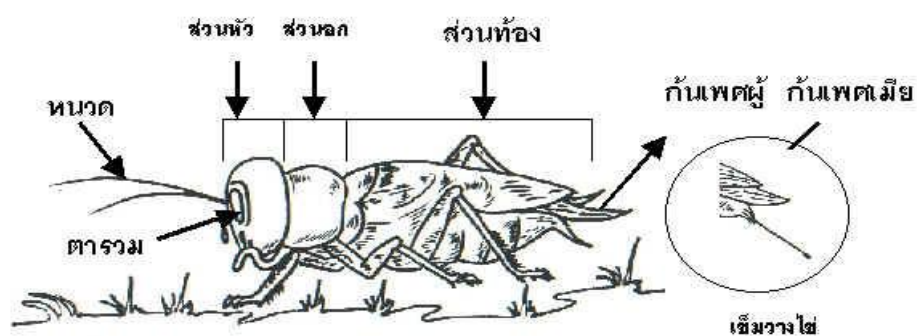
7. แหล่งผลิต

ภาคเหนือ จังหวัดแพร่ เชียงราย เชียงใหม่ น่าน

ภาคตะวันออกเฉียงเหนือ จังหวัดเลย หนองบัวลำภู ขอนแก่น กาฬสินธุ์ อุดรธานี ร้อยเอ็ด

ภาคตะวันออก จังหวัดสระแก้ว จันทบุรี

จังหวัดที่เลี้ยงมาก จังหวัดเลย



แนวทางการเพิ่มประสิทธิภาพการผลิต และแหล่งสืบค้นข้อมูลเพิ่มเติม

แนวทางการเพิ่มประสิทธิภาพการผลิต

1. ควรเปลี่ยนสายพันธุ์จิ้งหรีดรุ่นพ่อ-แม่พันธุ์ เมื่อเลี้ยงไปแล้วประมาณ 1 – 3 รุ่น เพื่อป้องกันเลือดชิดในจิ้งหรีด หากเลี้ยงต่อเนื่องกัน โดยไม่เปลี่ยนพันธุ์ขนาดตัวจิ้งหรีดจะเล็กลงและอ่อนแอไม่ทนต่อโรค
2. การเลี้ยงจิ้งหรีด แบบแยกรุ่น จะได้ขนาดตัวและน้ำหนักในการบ่มผลผลิตจิ้งหรีดตัวเต็มวัยขนาดเท่ากัน สามารถตลาดในการจำหน่ายจิ้งหรีดที่จะขายล่วงหน้าได้
3. ควรล้างพีชอาหารในน้ำสะอาดทุกครั้งก่อนให้จิ้งหรีดกิน เช่น ฟักทอง ตำลึง ข้าวโพด กล้วย หรือ หญ้าสดทุกชนิด เพื่อป้องกันมด หรือสารเคมีที่ติดมากับพีชอาหาร
4. ในช่วงอากาศหนาวควรให้ความอบอุ่นกับจิ้งหรีดโดยการเปิดไฟ ช่วยเพิ่มอุณหภูมิให้สูงขึ้น เพื่อให้จิ้งหรีดสามารถผสมพันธุ์และวางไข่ได้ตามปกติ

ข้อมูลสภาพแวดล้อมที่เหมาะสมต่อการเจริญเติบโตและให้ผลผลิตของจิ้งหรีด

สภาพแวดล้อม	ความเหมาะสม	ข้อจำกัด
1. สภาพภูมิอากาศ	- อุณหภูมิ 25-35 องศาเซลเซียส จิ้งหรีดสามารถออกหากินได้ปกติและสามารถวางไข่เพิ่มประชากรจิ้งหรีดได้อย่างเต็มที่	- อุณหภูมิต่ำกว่า 10-20 องศาเซลเซียส จิ้งหรีดไม่ผสมพันธุ์และไม่วางไข่ จึงควรให้ความอบอุ่นโดยใช้หลอดไฟส่องเพื่อเพิ่มอุณหภูมิระหว่าง 25-35 องศาเซลเซียส จิ้งหรีดจะผสมพันธุ์และวางไข่ปกติ
2. สภาพพื้นที่	- ควรเป็นที่ดอน น้ำไม่ท่วมขัง บริเวณที่เลี้ยงต้องมีร่มเงา ไม่ตากแดดตากฝน	- สภาพภูมิอากาศฝนตกและเสียงดังมาก จิ้งหรีดจะไม่ผสมพันธุ์และวางไข่
3. สภาพน้ำ	- น้ำที่ใช้เลี้ยงจิ้งหรีดต้องเป็นน้ำสะอาด ไม่มีสิ่งปนเปื้อน	- หากบ่อหรือภาชนะไม่สะอาด จิ้งหรีดจะเกิดโรคทางเดินอาหารได้ง่าย
4. คุณสมบัติทางกายภาพของดิน	- ดินที่ใส่ในขันไข่เพื่อให้จิ้งหรีดวางไข่ควรเป็นดินร่วนปนทราย ไม่เหนียวจนเกินไป	- หากดินแข็งมาก จิ้งหรีดจะไม่สามารถแทงเข็มวางไข่ในดินได้

แหล่งสืบค้นข้อมูลเพิ่มเติม

1. กลุ่มส่งเสริมการเลี้ยงผึ้งและแมลงเศรษฐกิจ สำนักส่งเสริมและจัดการสินค้าเกษตรกรรมส่งเสริมการเกษตร เขตจตุจักร กรุงเทพฯ 10900 โทรศัพท์/โทรสาร 0-2940-6102
2. ศูนย์ส่งเสริมและพัฒนาอาชีพการเกษตร (ผึ้ง) จังหวัดเชียงใหม่
<http://www.aopdh04@doae.go.th>
3. ศูนย์ส่งเสริมและพัฒนาอาชีพการเกษตร (ผึ้ง) จังหวัดพิษณุโลก
<http://www.aopdh01@doae.go.th>
4. ศูนย์ส่งเสริมและพัฒนาอาชีพการเกษตร (ผึ้ง) จังหวัดขอนแก่น
<http://www.aopdh05@doae.go.th>
5. ศูนย์ส่งเสริมและพัฒนาอาชีพการเกษตร (ผึ้ง) จังหวัดจันทบุรี
<http://www.aopdh02@doae.go.th>
6. ศูนย์ส่งเสริมและพัฒนาอาชีพการเกษตร (ผึ้ง) จังหวัดชุมพร
<http://www.aopdh03@doae.go.th>
7. กรมส่งเสริมการเกษตร.2546.คู่มือเจ้าหน้าที่ส่งเสริมการเกษตร
หลักสูตรส่งเสริมการเลี้ยงผึ้ง
8. จิราภรณ์ พิมพ์มีลาภ.2549. การเลี้ยงผึ้งของเกษตรกรในเขตจังหวัดขอนแก่น
และอายุการเก็บรักษาผึ้งตัว. ภาควิชากีฏวิทยา คณะเกษตรศาสตร์ มหาวิทยาลัยขอนแก่น.
9. ทศนีย์ แจ่มจรรยา ชาญชัย ถาวรอนุกุลกิจ.2545. การเพาะเลี้ยงและปรับปรุงพันธุ์
แมลงที่เป็นอาหารของมนุษย์. ภาควิชากีฏวิทยา คณะเกษตรศาสตร์ มหาวิทยาลัยขอนแก่น.
10. อุดม จิรเสวตกุล สมบูรณ์ ชารัมย์ อรสา เสนีวงศ์ ณ อยุธยา นิพนธ์ เดชะ และ
สุทธิชัย สุทธิวารินทร์.2545. เอกสารวิชาการ การเลี้ยงผึ้ง การป้องกันและกำจัดศัตรูพืช
กรมส่งเสริมการเกษตร.

มีต่อ อีก 1 หน้า ข้างล่าง

The insects are found everywhere in nature, hiding under the turf. Soil cracks A short life cycle Reproduces quickly All species can be cultured species . Today, be attributed to the human diet . And used as animal feed A protein diet

ขั้นตอนการเลี้ยงและการจัดการจิ้งหรีด

การเตรียมการ

การเตรียมอุปกรณ์/โรงเรือน

1. โรงเรือนที่เลี้ยงจิ้งหรีด ควรเป็นที่ดอนน้ำไม่ท่วมขัง บริเวณที่เลี้ยงต้องไม่ตากแดด ตากฝน อากาศถ่ายเทได้สะดวก
2. วัสดุเลี้ยงจิ้งหรีด เช่น บ่อปูน กะละมัง ท่อปูน โองัง ปิ๊บ ถังน้ำ ตาข่ายไนล่อน แผ่นพลาสติก ตัดเป็นริ้ว ดัดขอบในปากบ่อ ขวางรัดตาข่ายกับปากบ่อ ฝาตะแกรงพลาสติก หรือถุงพลาสติก สำหรับใส่ดินร่วนปนทรายถาดน้ำ-อาหาร

การเลี้ยงจิ้งหรีด

1. เตรียมบ่อและวัสดุการเลี้ยง เช่น กะละมัง ขันพลาสติก หรือ ถาดพลาสติกสำหรับใส่ดินร่วนปนทราย ถาดไข่แบบกระดาษ ขวดน้ำ ให้เรียบร้อย
2. คัดเลือกพ่อแม่พันธุ์ที่แข็งแรง ปลดยออัตรา 1:3 (ตัวผู้: ตัวเมีย)
3. วิธีการเลี้ยงจิ้งหรีดมี 2 วิธี
 - 3.1 การเลี้ยงแบบกะละมัง จิ้งหรีดหลายรุ่นหลายขนาดอยู่รวมกัน
 - 3.2 การเลี้ยงแบบแยกรุ่นจิ้งหรีดจะมีจิ้งหรีดขนาดตัววัยเต็มวัยโตเท่าๆ กัน สะดวกต่อการเก็บผลผลิต และหาตลาดในการจำหน่ายจิ้งหรีด

ศัตรูที่สำคัญและการป้องกันกำจัด

1. ศัตรู ได้แก่ มด แมงมุม ไร ป้องกันโดยใช้ผ้าชุบน้ำมันเครื่องพันรอบวงปูนด้านนอก
2. โรคทางเดินอาหาร เกิดจากอาหารไม่สะอาด วิธีป้องกันต้องทำความสะอาดถาดอาหาร และน้ำทุกครั้งที่เปลี่ยนอาหารและควรทำความสะอาดบ่อ และตากบ่อก่อนเลี้ยงรุ่นใหม่ทุกครั้ง

1 - 34 วัน

ระยะไข่

1. จิ้งหรีดจะผสมพันธุ์และเริ่มวางไข่ในขัน หรือกะละมังที่ใส่ดิน
2. เริ่มวางไข่ภายใน 7-10 วัน โดยใช้ไข่ระยะที่ยาวประมาณ 1.5 ซม. แทะลงในดินที่มีความชื้นลึก 1-1.5 ซม. วางไข่เป็นกลุ่มๆ ละ 3-4 ฟอง และวางไข่ประมาณ 200 - 300 ฟอง

35 - 60 วัน

ระยะตัวอ่อน

- (35 - 40 วัน)
1. หลังจากระยะวางไข่ ประมาณ 3 สัปดาห์ จะเห็นลูกจิ้งหรีดที่ฟักออกจากไข่นับพันตัว
 2. จิ้งหรีดจะเจริญเติบโตด้วยการลอกคราบจำนวน 8 ครั้ง

ระยะตัวเต็มวัย

- (50 - 60 วัน)
1. ระยะมีดิ่งปีกสั้น เรียกเสื่อกี้เล็ก
 2. ระยะมีดิ่งปีกยาว เรียกเสื่อกี้ใหญ่
 3. ตัวเต็มวัยแยกเพศชัดเจน โดยเพศผู้ปีกคู่หน้ายื่นและทำให้เกิดเสียงได้ ส่วนเพศเมียปีกคู่หน้าเรียบและมีอวัยวะวางไข่ยาวแหลม

หลัง 60 วัน

การเลี้ยงจิ้งหรีด

1. ตัวจิ้งหรีด เก็บโดยใช้ถาดไข่วางให้จิ้งหรีดตัวเต็มวัยเกาะแล้วเกาะใส่ถาดพลาสติก ก่อนนำมาบริโภคนำมาบริโภค 3 วัน งดให้อาหารเสริมเพื่อไม่ให้มีกลิ่นตัวติด
2. ไข่จิ้งหรีด สามารถนำขังไข่ หรือถุงพลาสติกไปทำพันธุ์หรือจำหน่ายพันธุ์ได้
3. มูลจิ้งหรีดสามารถนำไปทำปุ๋ยปลูกพืชได้

การปฏิบัติหลังการเก็บผลผลิต

1. ควรทำความสะอาดบ่อและตากบ่อก่อนเลี้ยงรุ่นใหม่
2. ถาดรังไข่เกาะมูลจิ้งหรีดเก่าออกให้สะอาด นำมาใช้เลี้ยงรุ่นใหม่ต่อไป และสามารถนำมูลจิ้งหรีดไปทำปุ๋ยใส่ต้นไม้ได้
3. เปลี่ยนพ่อแม่พันธุ์เมื่อเลี้ยงไปแล้ว ประมาณ 1-3 รุ่น เพื่อป้องกันเลือดชิด